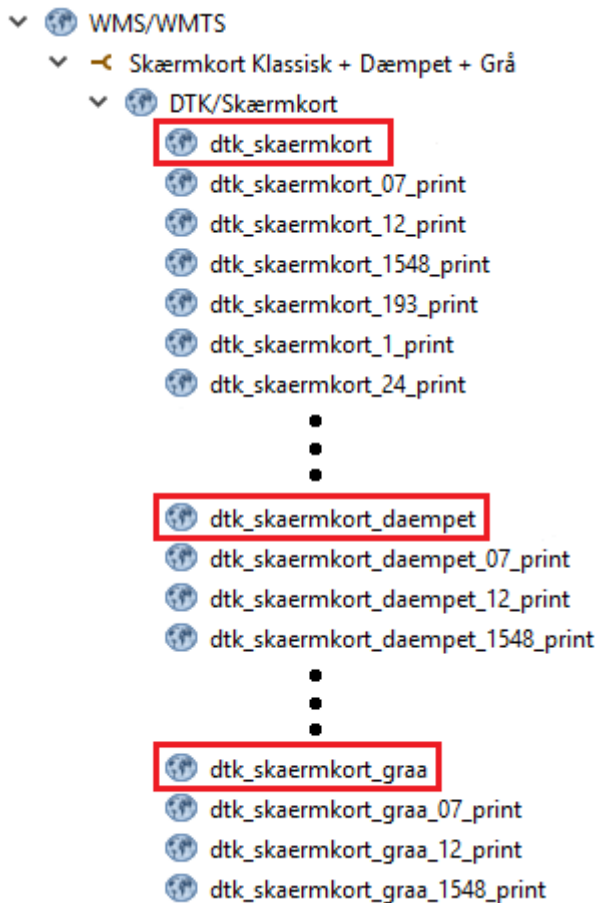


## Print vejledning af Skærmkort i QGIS – Datafordeleren WMS

Vejledning til print i QGIS efter der er oprettet forbindelse til Skærmkort WMS service

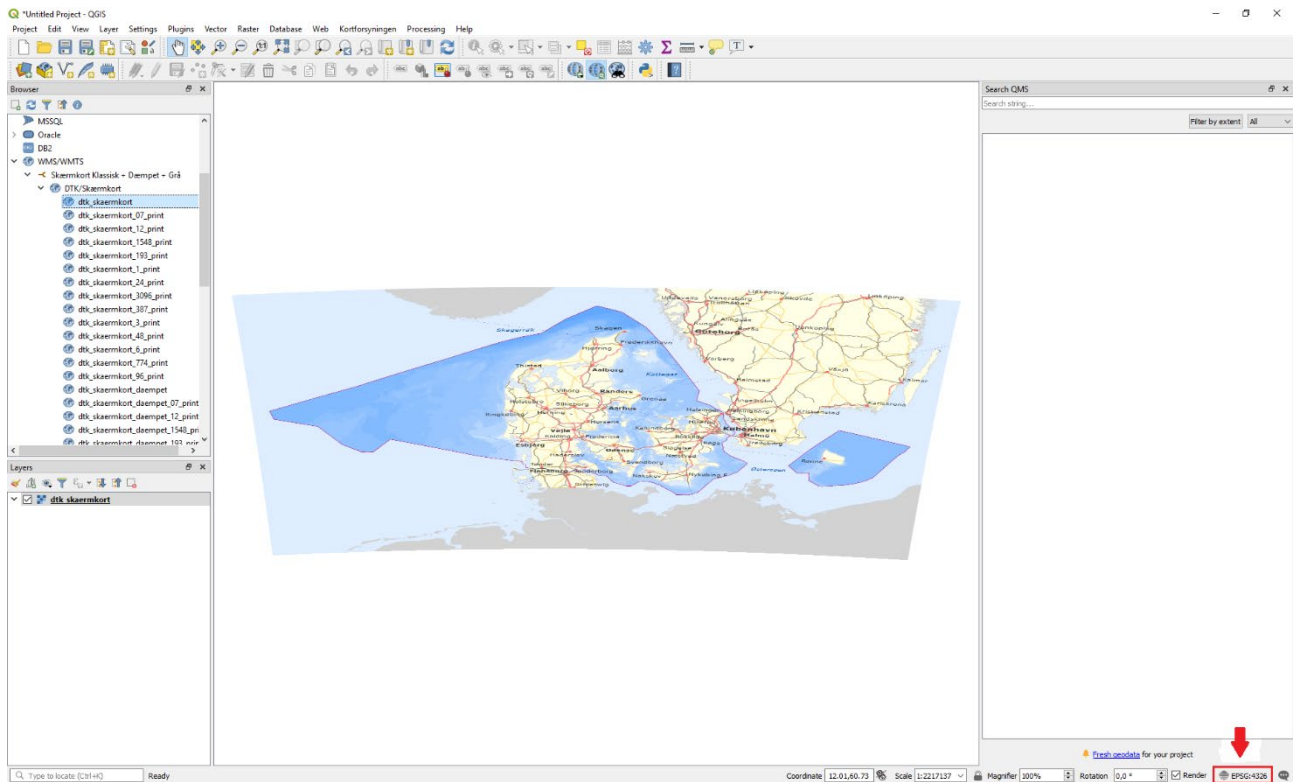
Vejledningen er til QGIS 3.4



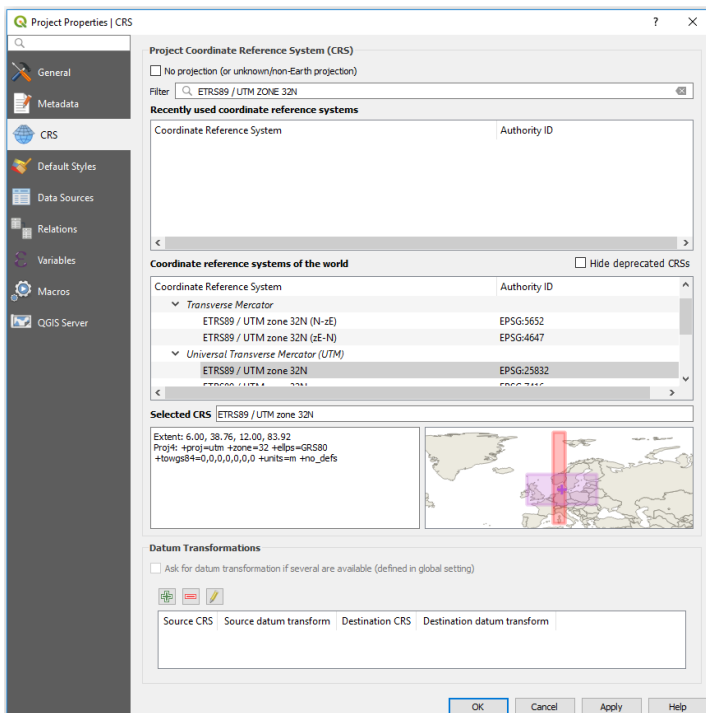
- Vælg skærmkort der ikke indeholder print
- Tilføj skærmkort ved at trække det ind i kortvinduet

## Skærmkortet er forvredet, projektionen skal ændres

- Gå til *Project Coordinate Reference System (CRS)* Ved at klikke på *EPSG* i nederst til højre i vinduet



- I søgefeltet 'Filter' søg efter "ETRS89 / UTM ZONE 32N"
- Under *Universal Transverse Mercator (UTM)* vælg koordinatsystemet øverst på listen Authority ID (*EPSG:25832*)
- Afslut med *OK*



Søg og vælg koordinatsystem i Project properties som vist.



- Lav nu ønsket kortudsnit og indstil ønsket skala
- Når ønsket kort er udarbejdet, indlæs nu passende printlag fra WMS menuen (Se tabel for hvilken skala printlagene repræsenterer)



Skala	WMS print lag
1:750	dkt_skaermkort_07_print
1:1.500	dkt_skaermkort_1_print
1:3.500	dkt_skaermkort_3_print



1:6.500	dkt_skaermkort_6_print
1:12.500	dkt_skaermkort_12_print
1:24.500	dkt_skaermkort_24_print
1:48.500	dkt_skaermkort_48_print
1:96.500	dkt_skaermkort_96_print
1:193.500	dkt_skaermkort_193_print
1:387.500	dkt_skaermkort_387_print
1:774.500	dkt_skaermkort_774_print
1:1.548.500	dkt_skaermkort_1548_print
1:3.096.500	dkt_skaermkort_3096_print

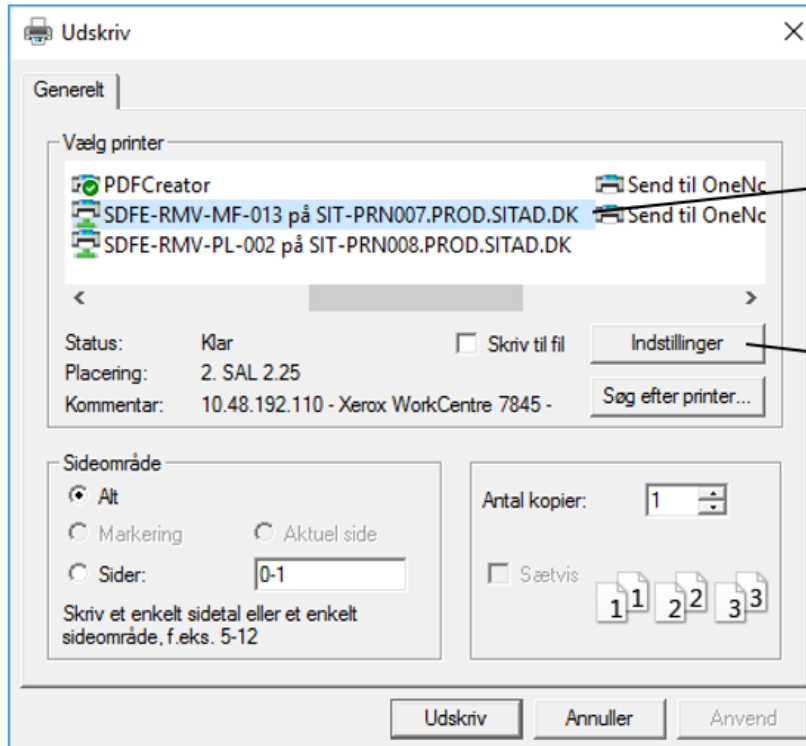
- Skalaen kan afvige lidt fra det anviste, men for et godt resultat brug en skala tættest muligt på de anviste
- Sluk tidligere indlæste Skærmkort
- Gå til *Project* → *New Print Layout* / *Projekt* → *Nyt Print Layout*. (Ctrl + P)

Du vil nu være i et blankt layout vindue

### Print fra printer (A4 – A3)

- På det blanke vindue *Højreklik* → *Page Properties...* / *Side Egenskaber...*
- I 'Item Properties' / 'Element egenskaber' menuen kan papirstørrelse og orientering indstilles
- Gå til *Layout* → *Page Setup* / *Sideopsætning* og vælg samme papirstørrelse. Afslut med *OK*
- I menuen til venstre, tryk på  *Add a new Map to the layout* / *Tilføj Kort til layoutet*
- Brug nu musen til at tegne det område på papiret hvor kortet skal vises, musen vil snappe til hjørner og kanter på papiret
- Sæt 'Scale' / 'Skala' i menuen til højre
- Brug *Move item content* / *Flyt elementindhold*  i menuen til venstre, til at pane i kortet
- Når ønsket kortudsnit og skala er indstillet, lås kortet i 'Items' / 'Element' menuen til højre
- I menuen til venstre, under 'Layout' → 'Export Settings' / 'Layout Egenskaber...', sæt Export resolution til 508 dpi

- Evt. gå til  øverst til venstre for at gemme layoutet
- Gå til  *Print Layout* i menuen øverst for at komme til print menu



Vælg printer


Gå evt. til Indstillinger for at sikre at der bliver printet i farver


### Print fra plotter ( A2, A1, A0, Brugedefineret størrelse)

Vejledning fra et blankt layout vindue

- På det blanke vindue *Højreklik* → *Page Properties...* / *Side Egenskaber...*
- I 'Item Properties' / 'Element egenskaber' menuen kan papirstørrelse og orientering indstilles
- Gå til *Layout* → *Page Setup* / *Sideopsætning* og vælg samme papirstørrelse. Afslut med *OK*

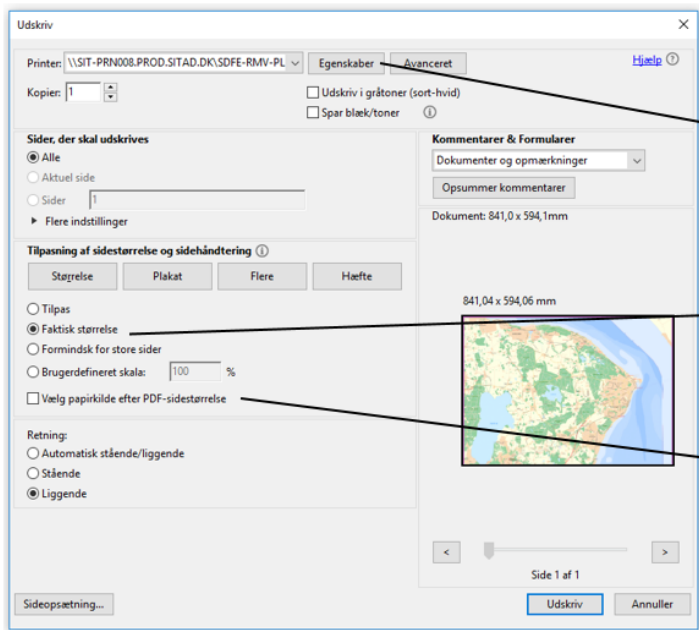
Zoom ud med musehjulet for at sikre hele det blanke vindue kan ses

- I menuen til venstre, tryk på  *Add a new Map to the layout* / *Tilføj Kort til layoutet*
- Brug nu musen til at tegne det område på papiret hvor kortet skal vises, musen vil snappe til hjørner og kanter på papiret
- Sæt 'Scale' / 'Skala' i menuen til højre

- Brug *Move item content / Flyt elementindhold*  i menuen til venstre, til at pane i kortet
- Når ønsket kortudsnit og skala er indstillet, lås kortet i 'Items' / 'Element' menuen til højre
- I menuen til venstre, under 'Layout' → 'Export Settings' / 'Layout Egenskaber...', sæt Export resolution til 508 dpi
- Evt. gå til  øverst til venstre for at gemme layoutet

For at undgå fejl i plottet, anbefales det at eksportere kortet til PDF. Dette giver mulighed for at se printet inden det plottes.

- Gå til *Layout* → *Export as PDF*
- Klik på *Gem* for at eksportere kortet
- Find mappen hvor PDF filen er gemt og dobbeltklik for at åbne
- Gå til *print*



Udskriv

Printer: \\SIT-PRN008.PROD.SITAD.DK\SDFE-RMV-PL Egenskaber Avanceret Hjælp

Kopier: 1  Udskriv i gråtoner (sort-hvid)  Spar blæk/toner

Sider, der skal udskrives

Alle

Aktuel side

Sider: 1

► Flere indstillinger

Tilpasning af sidestørrelse og sidehåndtering

Størrelse Plakat Flere Hæfte

Tilpas

Faktisk størrelse

Formindsk for store sider

Brugerdefineret skala: 100 %

Vælg papirkilde efter PDF-sidestørrelse

Retning:

Automatisk stående/liggende

Stående

Liggende

Kommentarer & Formularer

Dokumenter og opmærkninger

Opsummer kommentarer

Dokument: 841,0 x 594,1mm

841,04 x 594,06 mm

Side 1 af 1

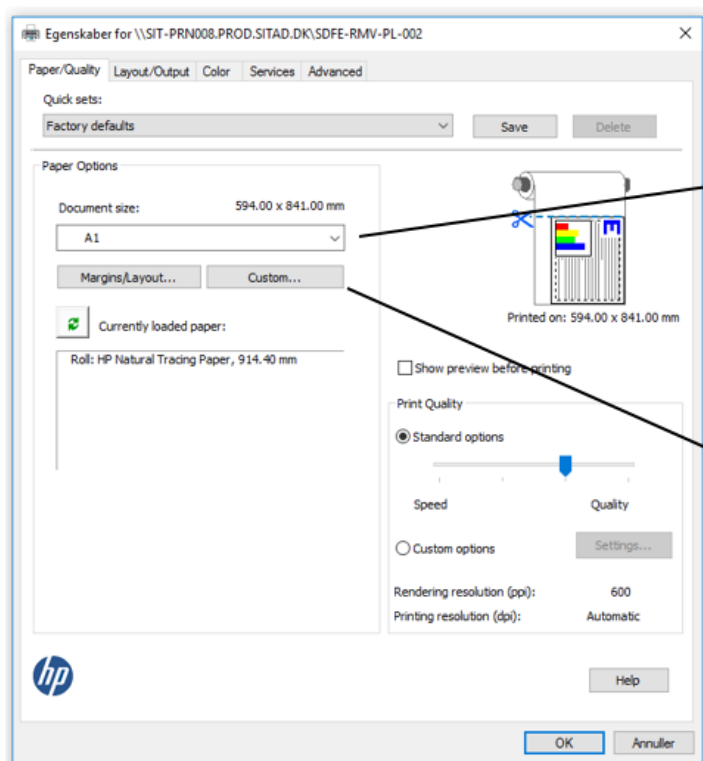
Sideopsætning... Udskriv Annuller

Kan være nødvendigt at gå til Egenskaber for at definere papirstørrelse. Se figur nedenfor

Print i faktisk størrelse

Dette felt skal ikke have hak

Gå til Egenskaber for at sikre korrekt papirstørrelse



Hvis der bruges  
standard papirstørrelse,  
sørg for at Document  
size stemmer

Hvis der ikke bruges  
standard papir, lav da  
en custom størrelse.  
Sørg for at papiret er  
tilpasset margener ved  
at have en ekstra  
centimeter på hver  
side.